

# UDigital Colombia 2023

Madurez digital de las instituciones  
de educación superior de  
MetaRed TIC Colombia



## Mariposa Amarilla y Valle de Cocora

Colombia se distingue no solo por su diversidad cultural y geográfica, sino también por ser el hogar de una asombrosa variedad de mariposas, símbolo de transformación y evolución. Esta rica biodiversidad se refleja en los paisajes únicos que embellecen nuestro país.

Las instituciones de educación superior en Colombia están atravesando un proceso de madurez digital que, aunque lleno de desafíos, promete resultados extraordinarios. La emblemática mariposa amarilla, ícono de nuestra riqueza natural, ha sido adoptada como símbolo de esta transformación digital, representando la capacidad de adaptación, innovación y resiliencia de las instituciones mientras se preparan para un futuro digital más inclusivo y robusto.

Asimismo, el Valle de Cocora se toma como la representación del sistema universitario, donde cada institución, al igual que las imponentes palmas, crece y evoluciona con el paso del tiempo hasta alcanzar su madurez.



Bajo licencia Creative Commons según condiciones establecidas en [creativecommons.org/licenses/by-nc/4.0](https://creativecommons.org/licenses/by-nc/4.0)

Este documento ofrece una barra de navegación situada a pie de página:

Seleccione las flechas para ir a la página siguiente, anterior o volver al índice



# UDigital 2023

## COLOMBIA

Madurez digital de las instituciones de educación superior de MetaRed TIC Colombia

Director:

**Padre Luis Fernando Múnera Congote S.J.**

Rector Pontificia Universidad Javeriana  
Presidente de MetaRed TIC Colombia

Coordinador:

**Luis Francisco Martínez**

Director de Tecnología Pontificia Universidad Javeriana  
Secretario de MetaRed TIC Colombia

COORDINADORES CIENTÍFICOS PARA  
UDIGITAL COLOMBIA:

**Carlos Alberto Martínez Delgado**

Director de Tecnología y Transformación Digital de la Universidad de La Sabana  
Líder del grupo de indicadores y KPI's de Madurez Digital MetaRed Colombia

**Antonio Fernández Martínez**

Universidad de Almería

**Faraón Llorens Largo**

Universidad de Alicante

APOYOS PARA EL ESTUDIO  
UDIGITAL COLOMBIA:

**Nohora Emilce Pachon Molina**

Jefe de Experiencia y Adopción Digital  
Universidad de La Sabana

**Luisa Fernanda López Neme**

Coordinadora de Gestión del Conocimiento y Entrenamiento  
Universidad de La Sabana

# UDigital 2023

COLOMBIA

meta@redTIC  
by uni>ersia

## INDICE

● Presentación

● Participación

● Madurez digital de MetaRed Colombia

● Madurez digital de cada objetivo estratégico

Selecione un capítulo para  
ir directamente a su contenido



Las Universidades se encuentran ante un gran desafío de cambio, que rompa el paradigma de la universidad tradicional, hacia una nueva universidad, que les permita asegurar su sostenibilidad en un entorno dinámico y cambiante, con nuevas necesidades y expectativas por parte de los clientes y *stakeholders*, que las retan a evolucionar de forma ágil y flexible. Para ello, deben poner al máximo sus capacidades, enfocarse estratégicamente y apoyarse en la tecnología y las herramientas de la era digital, transformándose en instituciones globales al servicio de la sociedad, impactando positivamente tanto a nivel local como global. Este cambio busca convertir a las universidades en espacios vivos de aprendizaje permanente, que promuevan el desarrollo de las personas a lo largo de su vida, transformando los contextos donde se desarrollan e inspirando a los demás.

En esta segunda edición del estudio, los líderes de MetaRed Colombia han decidido continuar con este ejercicio conjunto, que les permite valorar el grado de madurez de las instituciones de educación superior (IES) en Colombia. El objetivo es identificar el estado actual y futuro deseado para la transformación de sus IES. En esta oportunidad, se han sumado otras instituciones que contribuirán de manera importante en mostrar la evolución y el nivel de madurez del sistema universitario colombiano.

La Pontificia Universidad Javeriana y el grupo de trabajo de Indicadores y KPI's de MetaRed TIC Colombia, liderado por la Universidad de La Sabana, continúan liderando esta iniciativa, ahora con el apoyo ampliado de otras instituciones y

de MetaRed Iberoamérica. El ejercicio se basa en la aplicación del instrumento de UDigital - Madurez Digital para Universidades, inspirado en el instrumento de md4u, diseñado por el equipo gti4u (Llorens-Largo y otros, 2019).

El objetivo de esta segunda edición es profundizar en el entendimiento de las buenas prácticas que propone el modelo y cómo éstas aportan al proceso de transición y cambio hacia la evolución digital de las IES. Además, se busca conformar grupos de trabajo para la reflexión, que den lugar a ejercicios de referenciación sólidos y transparentes con otras IES, así como fomentar la colaboración y otras acciones conjuntas. Estas actividades motivarán iniciativas y diálogos estratégicos al interior de las IES, impulsando su desarrollo y transformación digital. Este informe refleja el compromiso continuo de las instituciones participantes en avanzar hacia una educación superior más innovadora y adaptativa, que responda eficazmente a los retos y oportunidades de un mundo cada vez más digitalizado.

### **Luis Francisco Martínez**

Director de Tecnología  
Pontificia Universidad Javeriana

### **Carlos Alberto Martínez Delgado**

Director de Tecnología y Transformación Digital  
Universidad de La Sabana

**UDigital 2023**

COLOMBIA

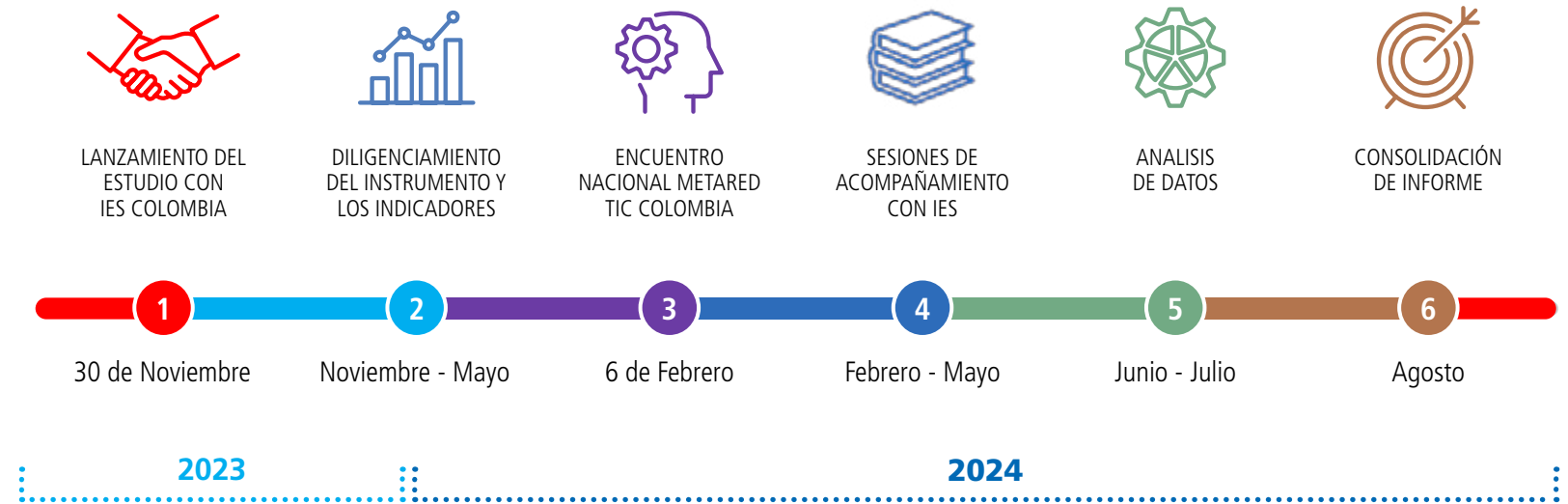
**meta@redTIC**  
by uni>ersia



**Participación**

# Etapas del estudio UDigital Colombia 2023

El estudio UDigital Colombia 2023 se ha desarrollado en 6 etapas y a lo largo de un año y culminará con la presentación de sus resultados en septiembre de 2024



# Participación en el estudio UDigital Colombia 2023

En el estudio UDigital Colombia 2023 han participado 18 instituciones, 1 de cada 3 instituciones de MetaRed Colombia.

Este notable incremento de participación supone que los resultados de este estudio sean más representativos del nivel de madurez digital global de las instituciones de MetaRed que los de la edición previa.



| Datos Muestrales  | 2022      | 2023      |
|---|-----------|-----------|
| Nº de instituciones de Metared Colombia (población)             | 39        | 51        |
| Nº de instituciones de Metared Colombia participantes (muestra) | 10        | 18        |
| Ratio de participación  | 26%       | 35%       |
| Nº de estudiantes (población)                                   | 1.363.751 | 2.475.833 |
| Nº de estudiantes (muestra)                                     | 354.192   | 593.662   |
| Porcentaje de estudiantes en la muestra (%)                     | 26%       | 24%       |

FUENTE: Reporte SNIES Colombia para curso 2021-2, vía CIUS Unisabana y Reporte SNIES Colombia para 2023 – Ministerio de Educación Nacional.

# Instituciones participantes en el estudio UDigital Colombia 2023





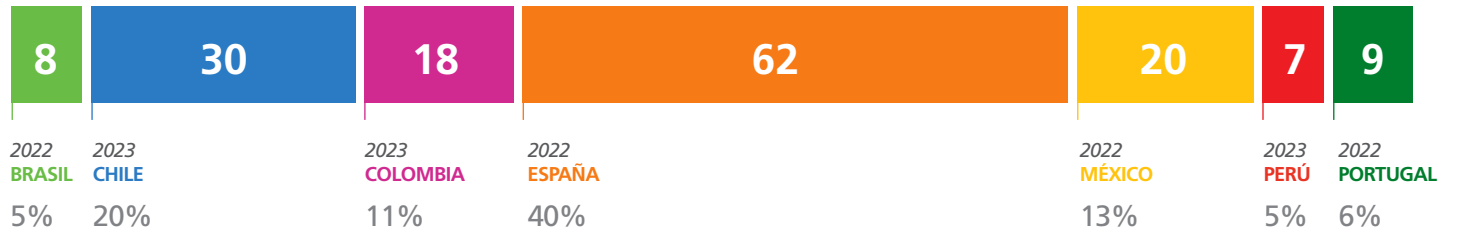
# Participación en relación al estudio UDigital Iberoamérica

El estudio UDigital Colombia 2023 incluye como referencia la media de las 154 instituciones iberoamericanas, pertenecientes a 7 países, que han participado en el metaestudio de MetaRed a fecha 1/6/2024.



Instituciones de Educación Superior Iberoamericanas participantes en los estudios UDigital MetaRed

154



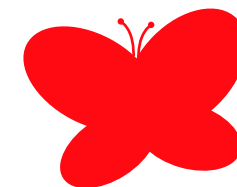
01/06/2024

Fecha de extracción de los datos del repositorio MetaRed Iberoamérica

**UDigital 2023**

COLOMBIA

**meta@redTIC**  
by uni>ersia



# Madurez Digital de MetaRed Colombia

- MODELO
- GLOBAL
- POR RETO

# Modelo de madurez digital de una institución

Según el modelo UDigital, la madurez digital de una institución crece gracias a la suma de nuevas iniciativas de gobierno de las TI, digitalización (innovación y gestión digital) y transformación digital, que van a optimizar los servicios y crear nuevos procesos disruptivos que impactarán de manera estratégica en la institución



Figura 1. Cuadrícula de madurez digital del modelo UDigital

Para conocer con detalle el modelo de madurez UDigital acceda a:



# Madurez Digital de MetaRed Colombia

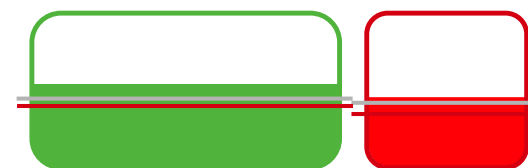
La madurez digital de la red Colombiana está a mitad de camino de su valor óptimo y cercana a la media de las instituciones de MetaRed Iberoamérica.

La madurez global se ha calculado seleccionando a las 15 instituciones que han contribuido con más del 80% de los valores de la encuesta (130 indicadores), pues sólo de esta forma se consigue un cálculo preciso de su madurez digital.

## INNOVACIÓN

56%

▲  
21



## TRANSFORMACIÓN

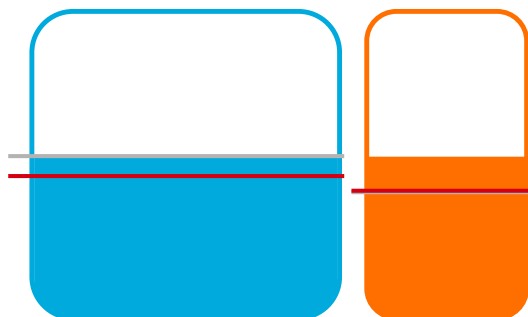
47%

▲  
19

## GESTIÓN

53%

▲  
3



## GOBIERNO

53%

▲  
12

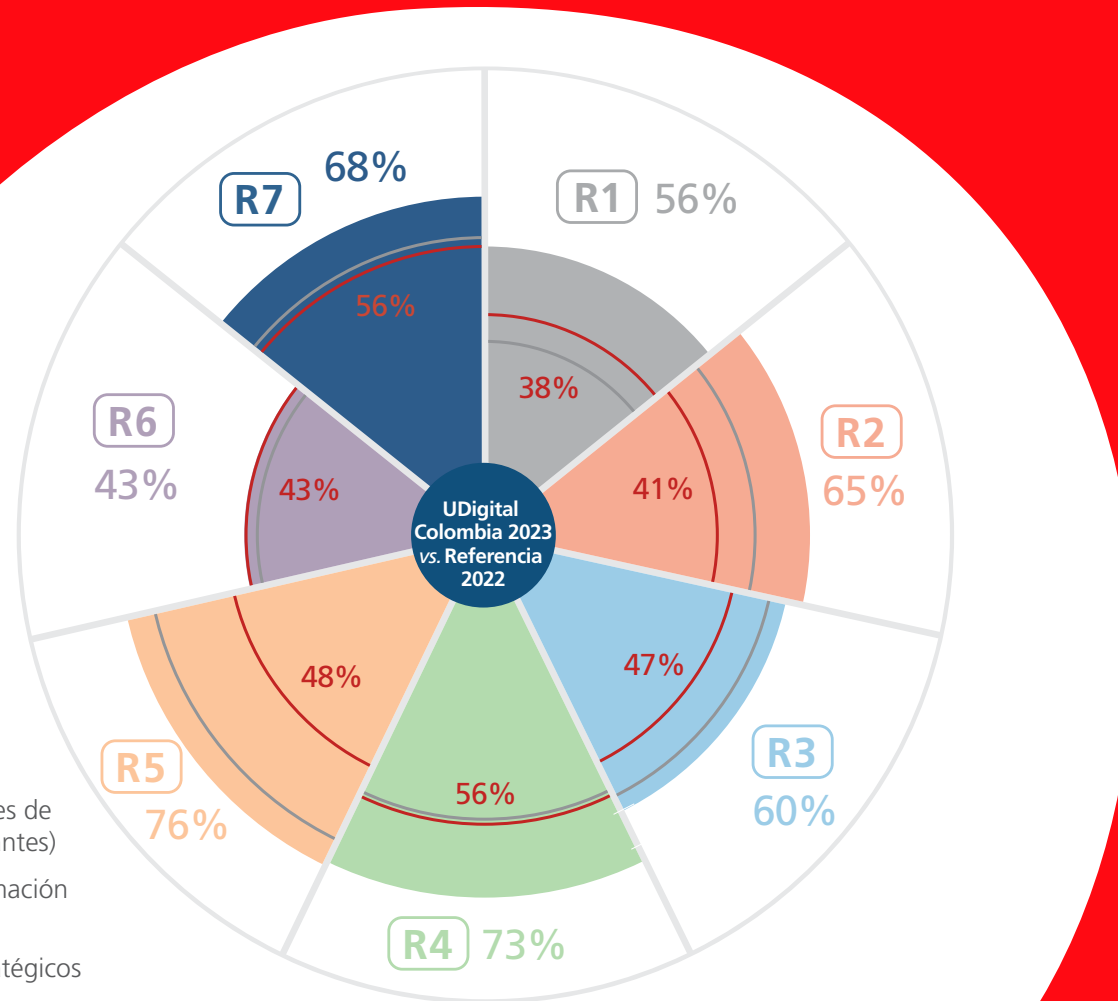
Porcentaje (%)

Mediana de madurez digital de las 15 IES de MetaRed Colombia participantes en 2023

Mediana de madurez digital de las 154 IES Iberoamericanas participantes en UDigital Metared

Mediana de la muestra de referencia de las universidades colombianas en 2022

- R1** Extender la cultura y las competencias digitales
- R2** Mantener la disponibilidad del negocio y optimizar la seguridad de la información
- R3** Obtener ventaja competitiva gracias a servicios de calidad
- R4** Ofrecer formación de calidad y competitiva
- R5** Satisfacer las demandas emergentes de los clientes (principalmente estudiantes)
- R6** Disponer de conocimiento e información precisa para la toma de decisiones
- R7** VISIÓN: alcanzar los objetivos estratégicos



**%** Mediana de madurez digital de cada reto estratégico de UDigital para las IES colombianas participantes en 2023

— Mediana de madurez digital de las 154 IES de MetaRed Iberoamérica participantes en 2023

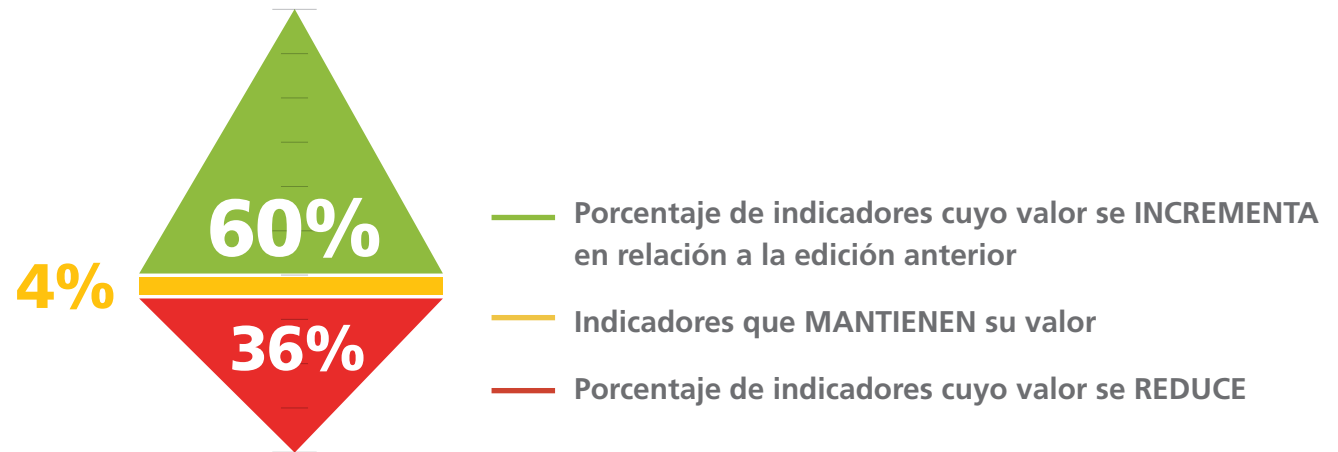
— Mediana de la muestra de referencia de universidades colombianas en 2022

El reto más maduro, con el 76% de buenas prácticas, es “satisfacer las demandas emergentes de los estudiantes” y el más incipiente, con el 43%, es “disponer del conocimiento e información precisa para la toma de decisiones”

# Evolución de los indicadores

## 3/5

indicadores de buenas prácticas de madurez digital han incrementado su valor medio en relación a la edición anterior, aunque preocupa que 1/3 indicadores descienden de valor



**UDigital 2023**

COLOMBIA

**meta@redTIC**  
by uni>ersia



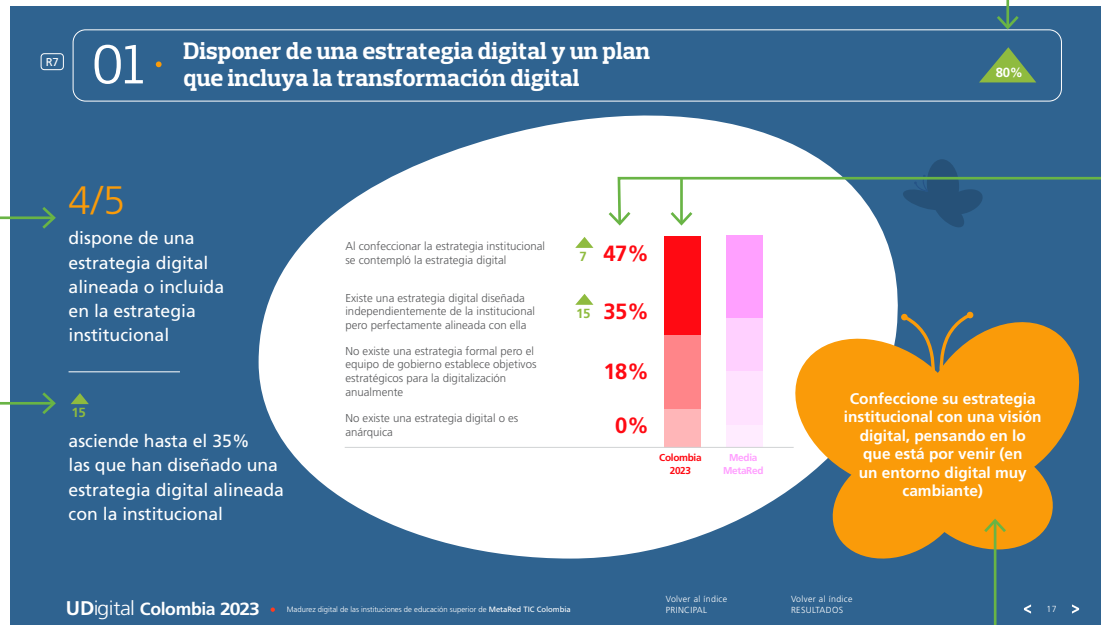
**Madurez digital  
de cada objetivo  
estratégico**

# Cómo leer los resultados presentados en este documento

## ÁREA DE INTERPRETACIÓN DE LOS RESULTADOS:

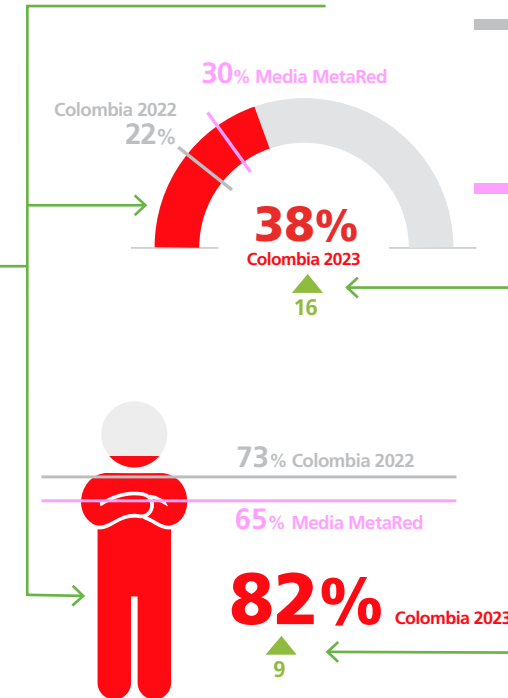
Descripción de los resultados de 2023

Número de puntos que se incrementa el resultado más destacado de la figura, seguido de su interpretación (por ejemplo, si este año el valor es 35% y se ha incrementado 15 puntos, eso significa que su valor en 2022 era del 20%)



Porcentaje de indicadores, incluidos en este objetivo, que han incrementado su valor desde la edición 2022

En rojo aparecen las áreas y los valores correspondientes a los resultados de 2023



En gris aparecen las líneas y los valores correspondientes a 2022

En rosado están las líneas y los valores correspondientes a la media de MetaRed 2023

Número de puntos que se incrementa/decrementa el resultado de la figura (por ejemplo, si este año el valor es 82% y se ha incrementado 9 puntos eso significa que su valor en 2022 era del 73%, tal y como indica el valor y la línea gris)

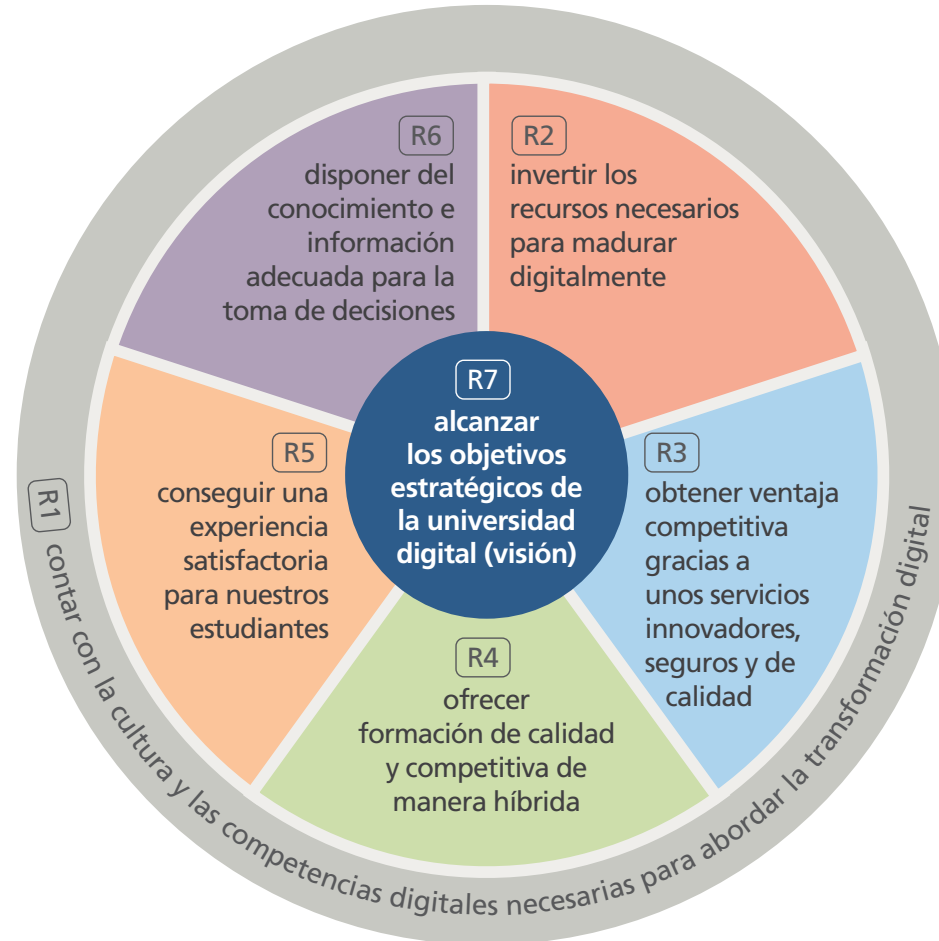
Recomendación de mejora que contribuirá a incrementar la madurez digital



# Objetivos por reto estratégico del modelo UDigital

## 16 objetivos estratégicos

- 01 Disponer de una estrategia digital y un plan que incluya la transformación digital
- 02 Establecer un sistema de gobierno de las TI
- 03 Colaborar con otras instituciones para mejorar nuestra madurez digital
- 04 Apoyar la toma de decisiones y ofrecer mejores servicios gobernando los datos y obteniendo inteligencia de negocio
- 05 Comunicarnos de forma personalizada con nuestros estudiantes
- 06 Satisfacer las expectativas emergentes de nuestros estudiantes
- 07 Impulsar una formación de calidad e innovadora aprovechando las tecnologías emergentes
- 08 Definir, con criterios estratégicos, qué parte de nuestros productos formativos son presenciales y cuáles *online* (universidad híbrida)



- 09 Mantener la información segura y los servicios disponibles
- 10 Ofrecer de manera eficiente y satisfactoria los servicios universitarios digitalizados
- 11 Definir un plan de externalización que asegure la calidad de los servicios
- 12 Disponer del presupuesto suficiente y adecuado para impulsar la transformación digital
- 13 Disponer del personal suficiente y capacitado para afrontar la transformación digital
- 14 Disponer de las infraestructuras y tecnologías adecuadas para incrementar la madurez digital
- 15 Desarrollar en los universitarios las competencias necesarias para afrontar la transformación digital
- 16 Incrementar el nivel de cultura e innovación digital de nuestra universidad

Seleccione un capítulo para ir directamente a su contenido

# 01 • Disponer de una estrategia digital y un plan que incluya la transformación digital

80%

4/5

dispone de una estrategia digital alineada o incluida en la estrategia institucional



15

asciende hasta el 35% las que han diseñado una estrategia digital alineada con la institucional

Al confeccionar la estrategia institucional se contempló la estrategia digital

 7 **47%**

Existe una estrategia digital diseñada independientemente de la institucional pero perfectamente alineada con ella

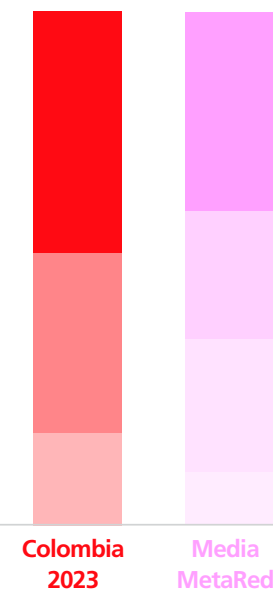
 15 **35%**

No existe una estrategia formal pero el equipo de gobierno establece objetivos estratégicos para la digitalización anualmente

**18%**

No existe una estrategia digital o es anárquica

**0%**



Elabore su estrategia institucional con una perspectiva digital, anticipándose a lo que está por venir en un entorno digital en constante evolución

Diseñe un plan de transformación digital a largo plazo respaldado por un plan de inversión adecuado

Existe un plan de transformación digital estratégico apoyado por un plan de inversión a largo plazo

▲9 29%

Existe un plan de transformación digital a largo plazo, alineado con la estrategia, pero sin plan de inversión

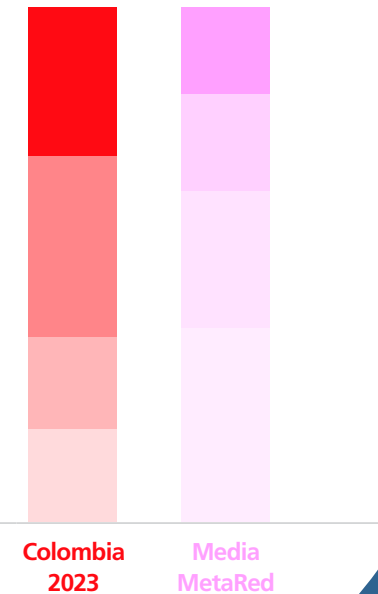
▲25 35%

El equipo de gobierno planifica anualmente, indicando los proyectos de transformación digital a implementar en el próximo presupuesto

18%

No existe un documento con una planificación integral y las iniciativas de transformación digital son aisladas

18%



2/3

planifica a largo plazo la transformación digital de su institución, el resto lo hace anualmente o no lo hace

▲25

espectacular aumento hasta el 35% de las que disponen de un plan, aunque no esté acompañado de la inversión necesaria

# 02 • Establecer un sistema de gobierno de las TI

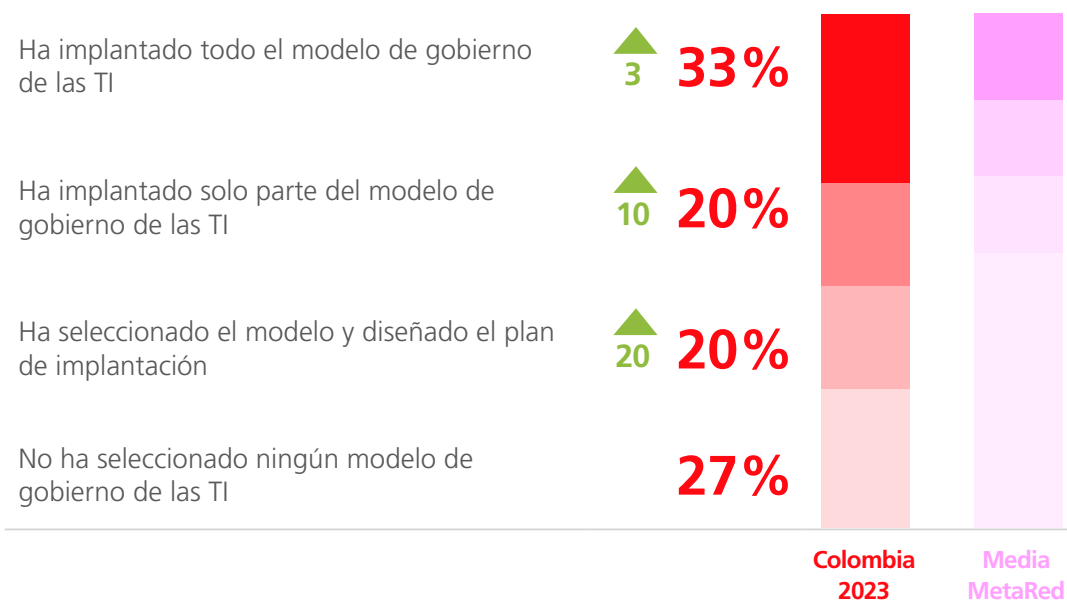
66%

3/4

está implantando o tiene en explotación un modelo de gobierno de las TI

▲  
20

asciende hasta el 20% las instituciones que ya han seleccionado un modelo de gobierno de las TI a implantar



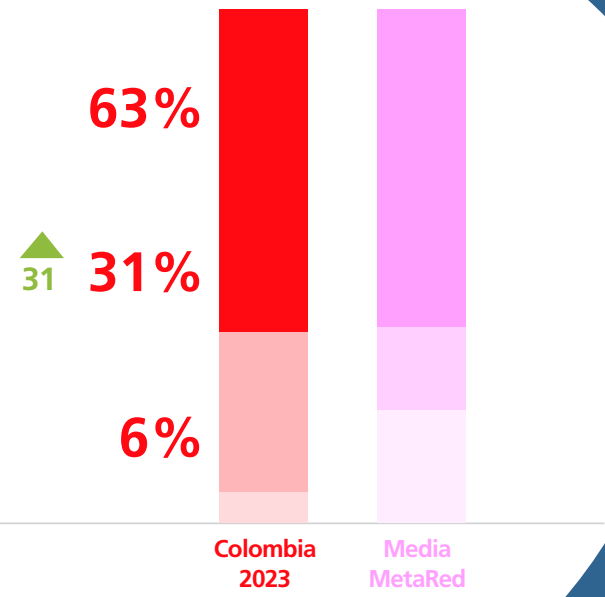
Seleccione un modelo de gobierno de las TI e implemente las mejores prácticas propuestas por dicho modelo

El equipo de gobierno debe involucrarse en la selección de las iniciativas de TI más estratégicas, utilizando un Portafolio Estratégico de Proyectos TI que priorice la ejecución de las iniciativas de transformación digital sobre aquellas de carácter más operativo

El equipo de gobierno utiliza un Portafolio Estratégico de Proyectos de TI para priorizar los proyectos más estratégicos en los que invertir

Se utiliza un Portafolio Estratégico de Proyectos de TI pero no prioriza con criterios estratégicos

No se prioriza pero se invierte en proyectos TI según se va necesitando a lo largo del año



94%

priorizan sus proyectos de TI mediante una Cartera para invertir sus recursos en los más importantes

31

tras una fuerte subida, el 31% prioriza sus proyectos de TI, aunque no por su importancia estratégica

# 03 • Colaborar con otras instituciones para mejorar nuestra madurez digital

70%

4/5

analiza habitualmente casos de éxito y buenas prácticas de TI de otras instituciones

▲  
13

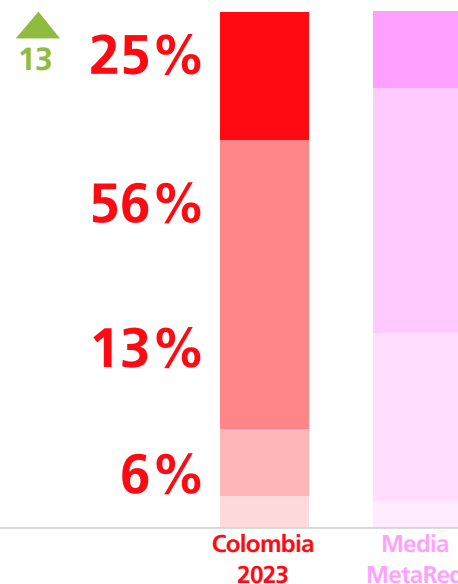
importante ascenso, hasta el 25%, de las que analizan los casos de éxito de otras instituciones como parte de su estrategia de buen gobierno

Siempre analizamos casos de éxito y buenas prácticas de TI de otras instituciones pues es una política estratégica para el gobierno de nuestra institución

Analizamos casos de éxito y buenas prácticas de TI de otras instituciones de manera habitual y forma parte de nuestra manera de gestionar las TI

A veces analizamos algunos casos de éxito de otras instituciones, pero es de forma puntual y no forma parte de nuestra política

No solemos analizar las experiencias de otras instituciones



El equipo de gobierno debería identificar y seleccionar las mejores prácticas de gobernanza y transformación digital que hayan demostrado éxito en otras instituciones, y colaborar con ellas para implementarlas.

# 04 Apoyar la toma de decisiones y ofrecer mejores servicios gobernando los datos y obteniendo inteligencia de negocio

47%

1/3

no dispone de personal o actúa de manera reactiva a la hora de elaborar su inteligencia de negocio

▼  
20

preocupa que desaparezcan las instituciones que se asesoraban con expertos externos



A personal muy proactivo asesorado por consultores externos muy expertos

▼  
20  
0%

A personal propio muy proactivo y preparado que implementa técnicas analíticas y predictivas

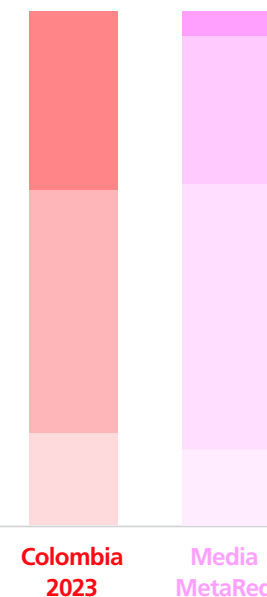
▲  
15  
35%

Pero sólo actúa de manera reactiva ante peticiones concretas

47%

No se ha asignado la responsabilidad

18%



Asigne personal responsable de analizar la inteligencia de negocio, que trabaje de manera proactiva, asesorado por expertos, y que utilice herramientas de analítica avanzada y modelos predictivos para generar cuadros de mando que apoyen la toma de decisiones estratégicas

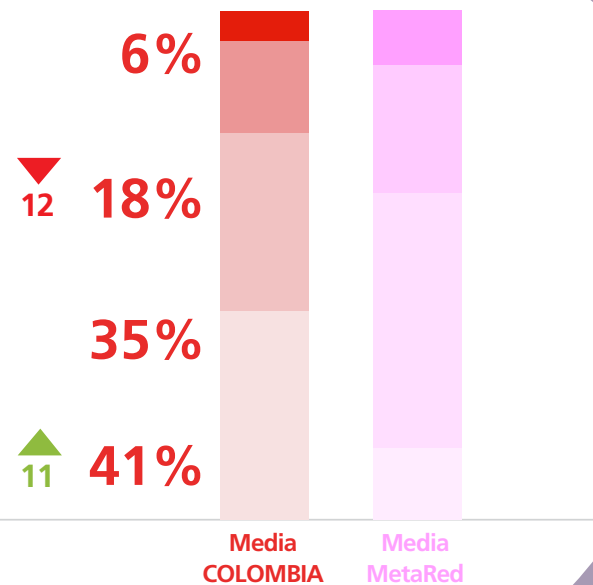
**Diseñe una estrategia del dato a largo plazo y planifique la gobernanza del dato comenzando por definir las responsabilidades**

Se ha aprobado el Plan de Gobernanza del dato a largo plazo y se han comenzado a implementar los proyectos propuestos por el programa de gobierno

Ya se dispone de una estrategia del dato a largo plazo y se está confeccionando el programa de gobierno

Se ha comenzado a gobernar los datos (ya están establecidas las responsabilidades y confeccionado el mapa de datos)

No dispone de un programa, ni se ha decidido confeccionarlo



**1/4**  
ha comenzado a elaborar o tiene ya un plan de gobernanza del dato a largo plazo

**12**  
preocupa este descenso que viene acompañado del incremento de los que no disponen de una estrategia para sus datos





# 05 • Comunicarnos de forma personalizada con nuestros estudiantes

75%

3/4

dispone de una estrategia de comunicación centrada en el estudiante

▲  
19

emerge un 19% de instituciones que han diseñado una estrategia de comunicación personalizada para sus estudiantes



Hay una estrategia que contempla la comunicación personalizada con cada estudiante

▲  
19  
19%

Hay una estrategia de comunicación centrada en los estudiantes

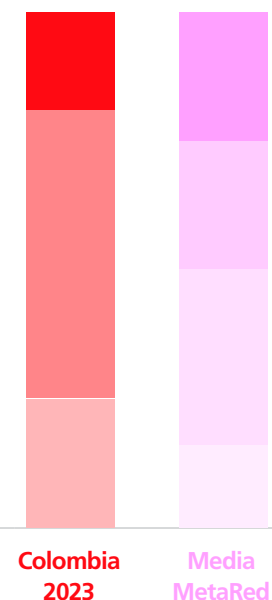
56%

Hay una estrategia de comunicación global

25%

No existe una estrategia de comunicación formal con los estudiantes

0%



Obtenga una visión 360° de cada uno de sus estudiantes y logre una comunicación personalizada, brindándoles la información más adecuada según sus características

# 06 • Satisfacer las expectativas emergentes de nuestros estudiantes

62%

2/3

gestiona activamente la satisfacción de los usuarios de sus servicios digitalizados

▲ 7 ▲ 8

ascienden las que definen SLA y analizan la satisfacción de sus usuarios



Se realiza un análisis de expectativas, se definen SLA de manera generalizada y se analiza la satisfacción de los usuarios

▲ 7 47%

Se realiza un análisis de expectativas y se definen acuerdos de nivel de servicios en algunos servicios

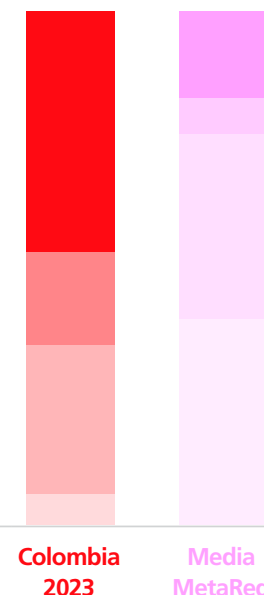
▲ 8 18%

Se utiliza encuestas de satisfacción principalmente

29%

No se analiza las expectativas de los usuarios

6%



Identifique de manera proactiva las demandas emergentes de los usuarios, especialmente de sus estudiantes, con el objetivo de satisfacerlas y ofrecerles la mejor experiencia posible

# 07 • Impulsar una formación de calidad e innovadora aprovechando las tecnologías emergentes

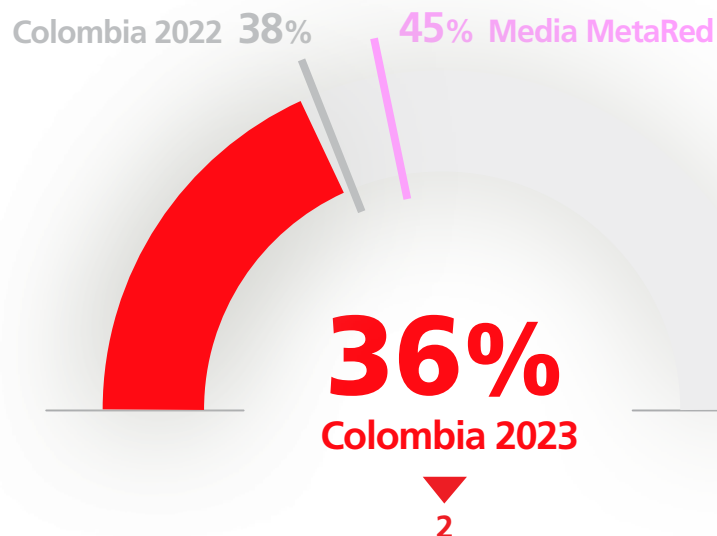
77%

1/3

aulas tiene instalado un equipamiento TI avanzado (puestos conectados a Internet, proyector multimedia, grabación y distribución de clases en directo, etc.)

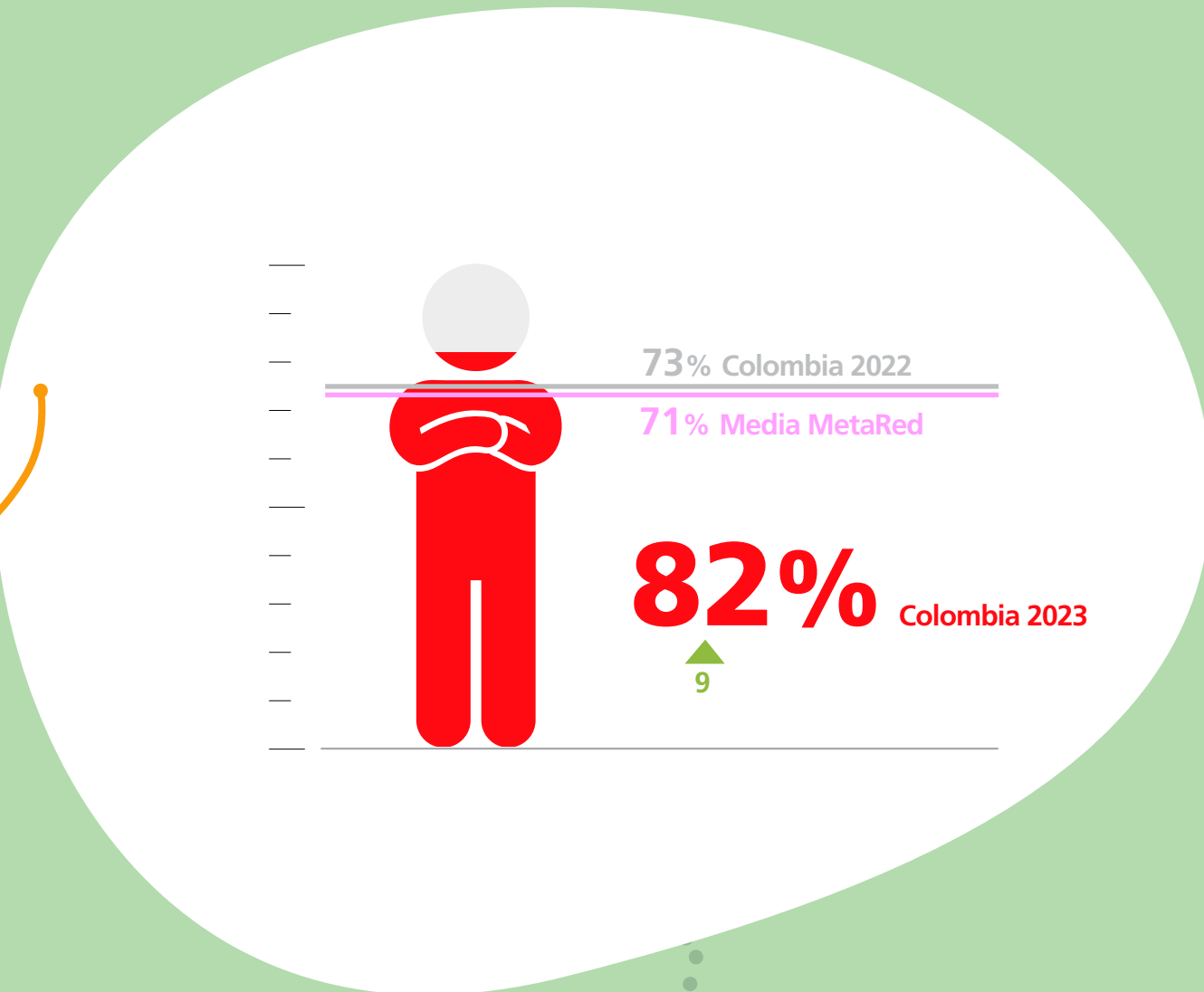
▼  
2

se estabiliza, con descenso leve hasta el 36%, pero sigue bastante por debajo de la medida de MetaRed



Actualice las tecnologías en aulas y laboratorios, y cree nuevos espacios de aprendizaje activo para fomentar la innovación docente y promover la transformación digital en los procesos formativos

Identifique las tendencias tecnológicas y las iniciativas de transformación digital en la docencia que han tenido éxito, y proponga su implementación generalizada en la institución.



4/5

tiene responsables de analizar las tendencias tecnológicas que promueven la innovación e impulsan la transformación digital de la docencia



importante subida, que sitúa a las instituciones colombianas por encima de la media de MetaRed



9/10

tiene definida una estrategia para crear una oferta formativa híbrida

▲  
18

asciende hasta el 38% las instituciones que ya han establecido cuánto de híbridos son todos los cursos que ofertan



Existe una estrategia y ya se ha establecido cuán híbridos son los cursos que se ofertan

▲  
18  
38%

Existe una estrategia que establece la conveniencia de decidir cuán híbridos son los cursos que se ofertan

▲  
10  
50%

Existe una estrategia sólo para desarrollar cursos *online*

6%

No existe una estrategia formal en relación a la formación *online*

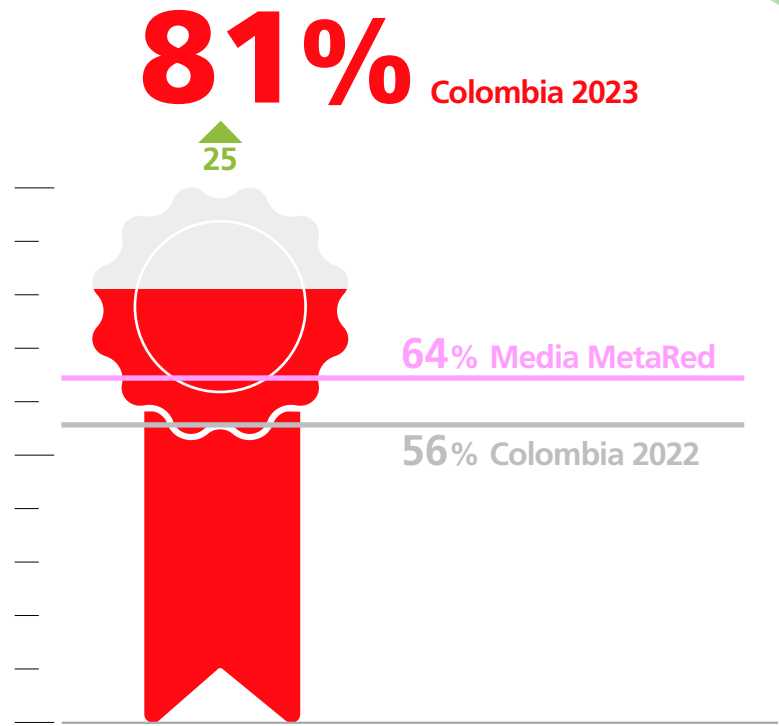
6%

Colombia  
2023

Media  
MetaRed

Establezca, a la vista de su estrategia, cuánta formación se ofrece de manera presencial, cuánta híbrida y cuánta *online*

Potencie la calidad de los cursos, la innovación docente y la transformación digital de la docencia (impulsada por tecnologías emergentes)



4/5

disponen de un procedimiento formal para determinar la calidad de los cursos ofertados en modalidad online

▲  
25

espectacular ascenso que sobrepasa la media de MetaRed

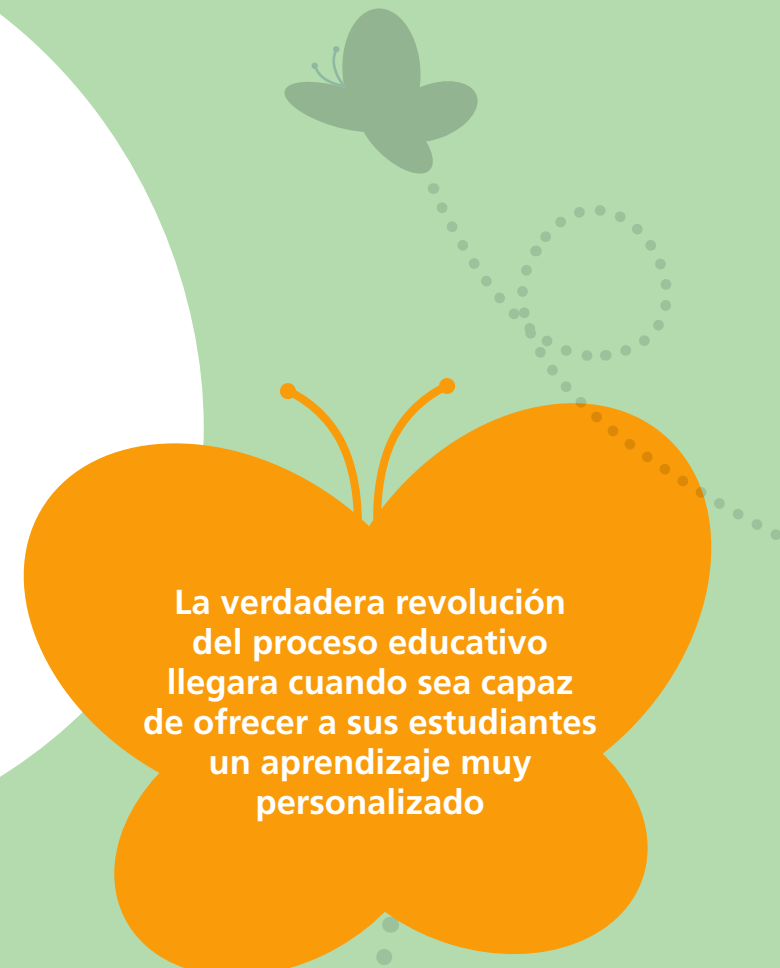
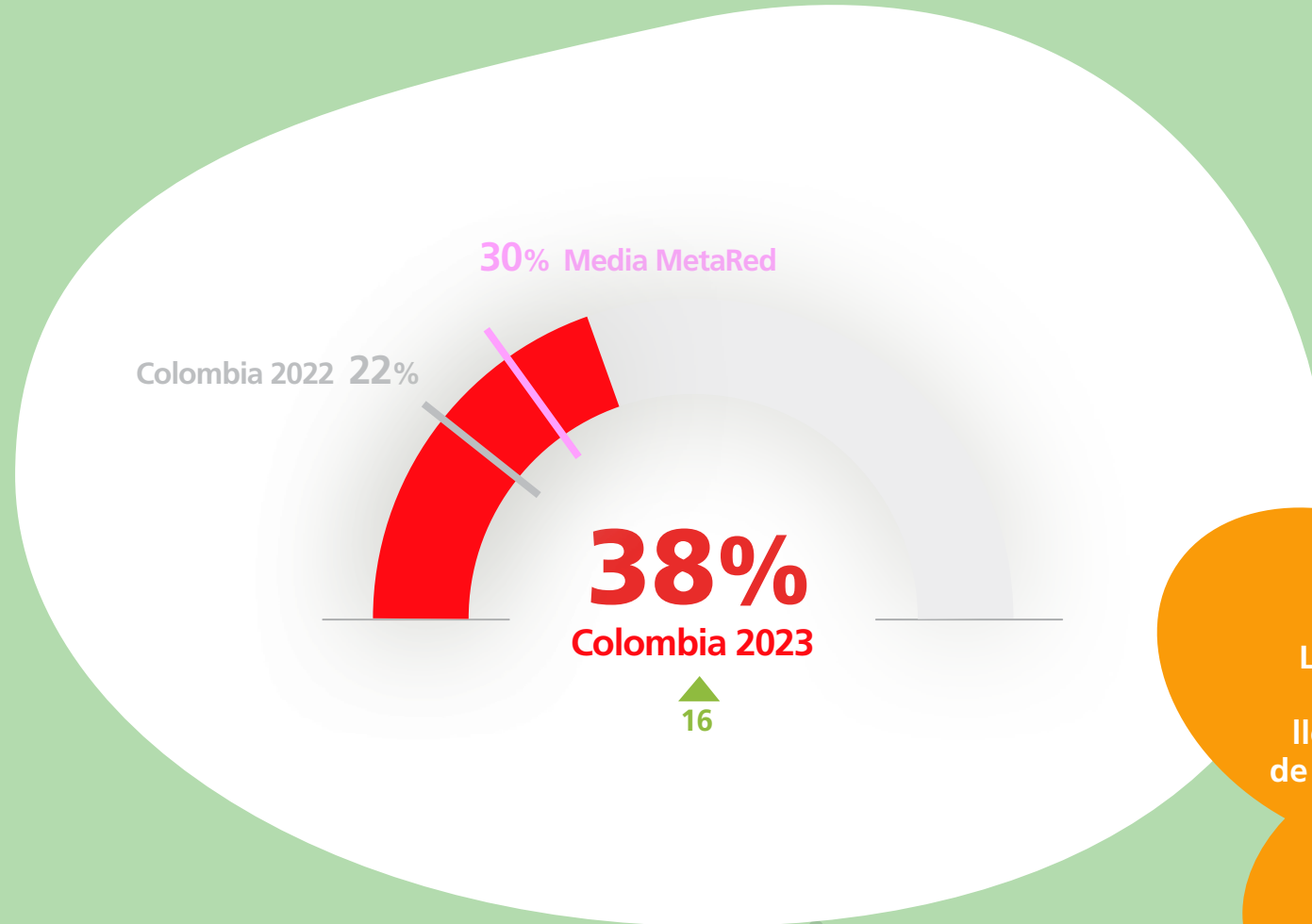


## 2/5

dispone de una solución de aprendizaje adaptativo para crear experiencias de aprendizaje con un alto grado de personalización



importante ascenso que se sitúa ampliamente por encima de la media de MetaRed



La verdadera revolución del proceso educativo llegara cuando sea capaz de ofrecer a sus estudiantes un aprendizaje muy personalizado

# 09 • Mantener la información segura y los servicios disponibles

66%

3/4

ha diseñado y ejecutado un plan de seguridad integral que incluye elementos técnicos, humanos, materiales y organizativos

▲  
19

magnífico ascenso que llega muy por encima de la media de MetaRed



Media MetaRed 42% 55% Colombia 2022

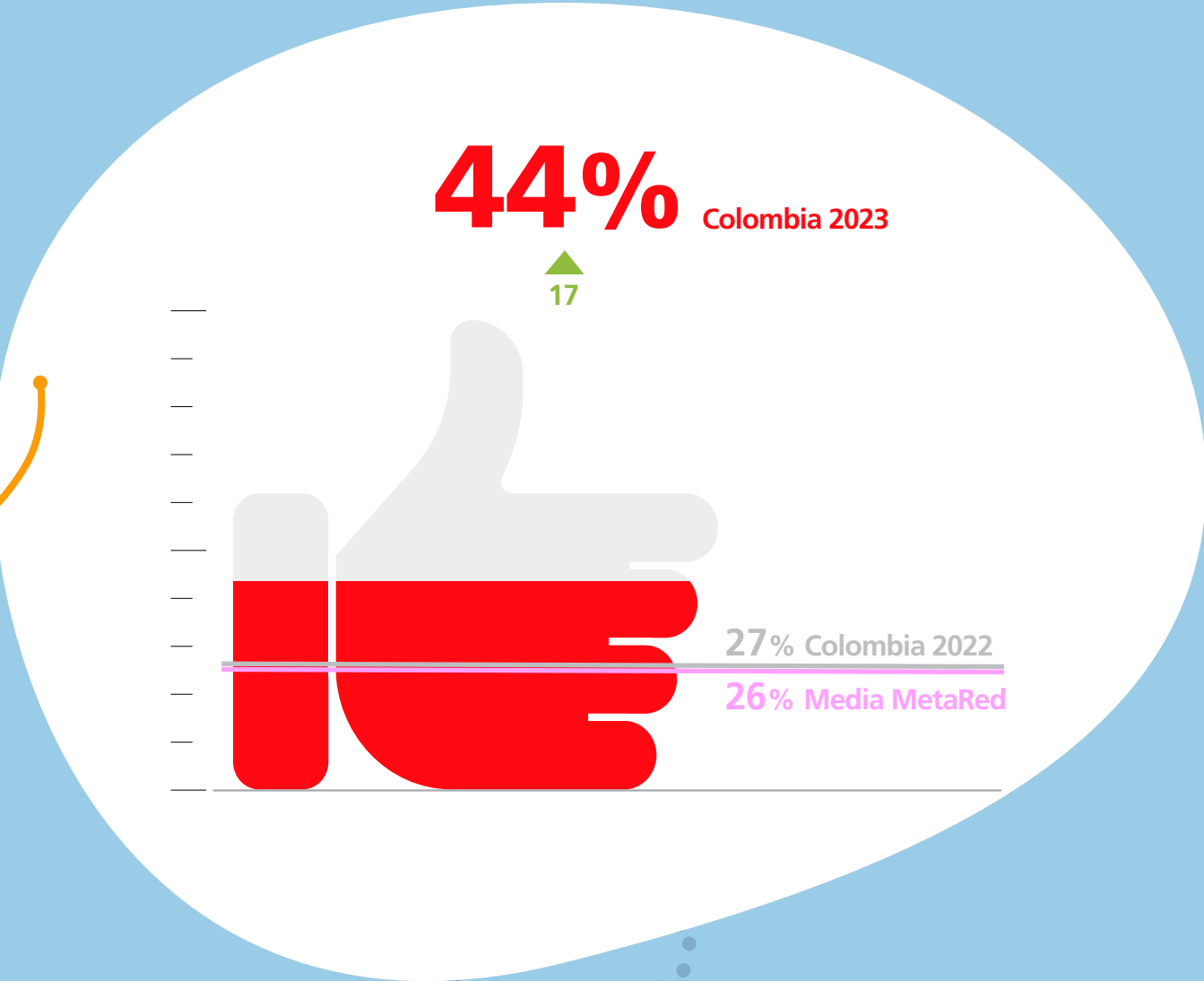
**72%**  
Colombia 2023

▲  
19

El equipo de gobierno debe comprender el nivel de riesgo, diseñar un plan integral y someter a la institución a una auditoría externa de seguridad de la información



Redacte su plan de contingencia, e incluya soluciones para las incidencias graves, es la única manera de que su institución esté bien preparada ante una catástrofe



2/5

dispone de un plan de contingencias diseñado para mantener la disponibilidad de los servicios institucionales en caso de incidencia grave

▲ 17

importante ascenso hasta el 44%, que supera ampliamente la media de MetaRed

DISPONIBLE



# 10 • Ofrecer de manera eficiente y satisfactoria los servicios institucionales digitalizados

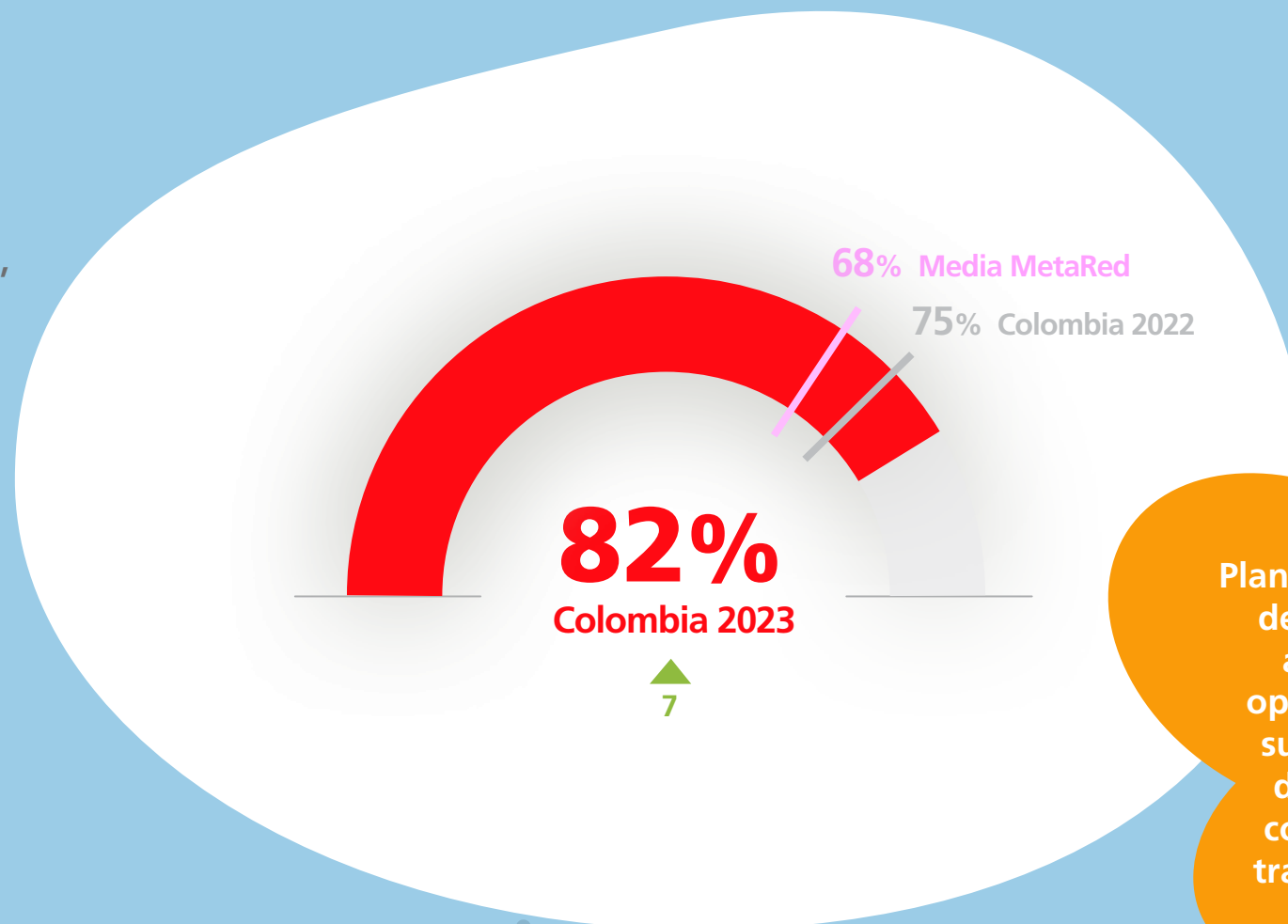
88%

4/5

servicios institucionales (de media) ya están digitalizados, lo que incrementa la eficiencia de la gestión corporativa



significativo ascenso hasta el 82%, que supera ampliamente la media de MetaRed

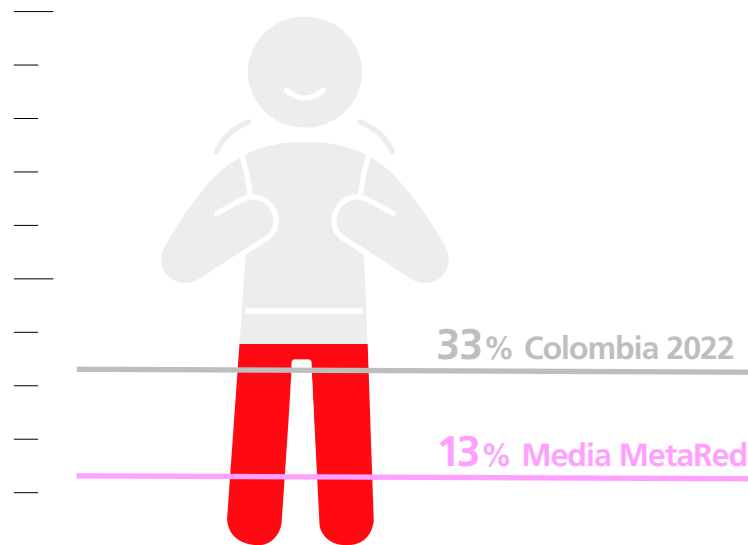


Planifique la digitalización de todos sus servicios a largo plazo, para optimizarlos y alcanzar su máxima eficiencia, de manera alineada con sus iniciativas de transformación digital

Es indispensable que conozca la satisfacción de los usuarios de los servicios digitalizados y en especial de los nuevos servicios implementados a través de la transformación digital

**38%** Colombia 2023

▲  
5



2/5

ha establecido un procedimiento para analizar la satisfacción de los usuarios beneficiados con los proyectos de transformación digital

▲  
5

significativo ascenso hasta alcanzar 25 puntos por encima de la media de MetaRed



# 11 • Definir un plan de externalización que asegure la calidad de los servicios

84%

2/5

analiza periódicamente el nivel de los servicios externos y decide sobre cuáles son los que deben estar externalizados

▼  
18

preocupa el descenso brusco de las que realizan este análisis periódicamente



Se considera la externalización de todos los servicios cada año

38%

Se considera la externalización de todos los servicios cada N años

▼  
18 6%

Sólo se analizan algunos servicios de manera puntual y no hay un procedimiento periódico

▲  
18 56%

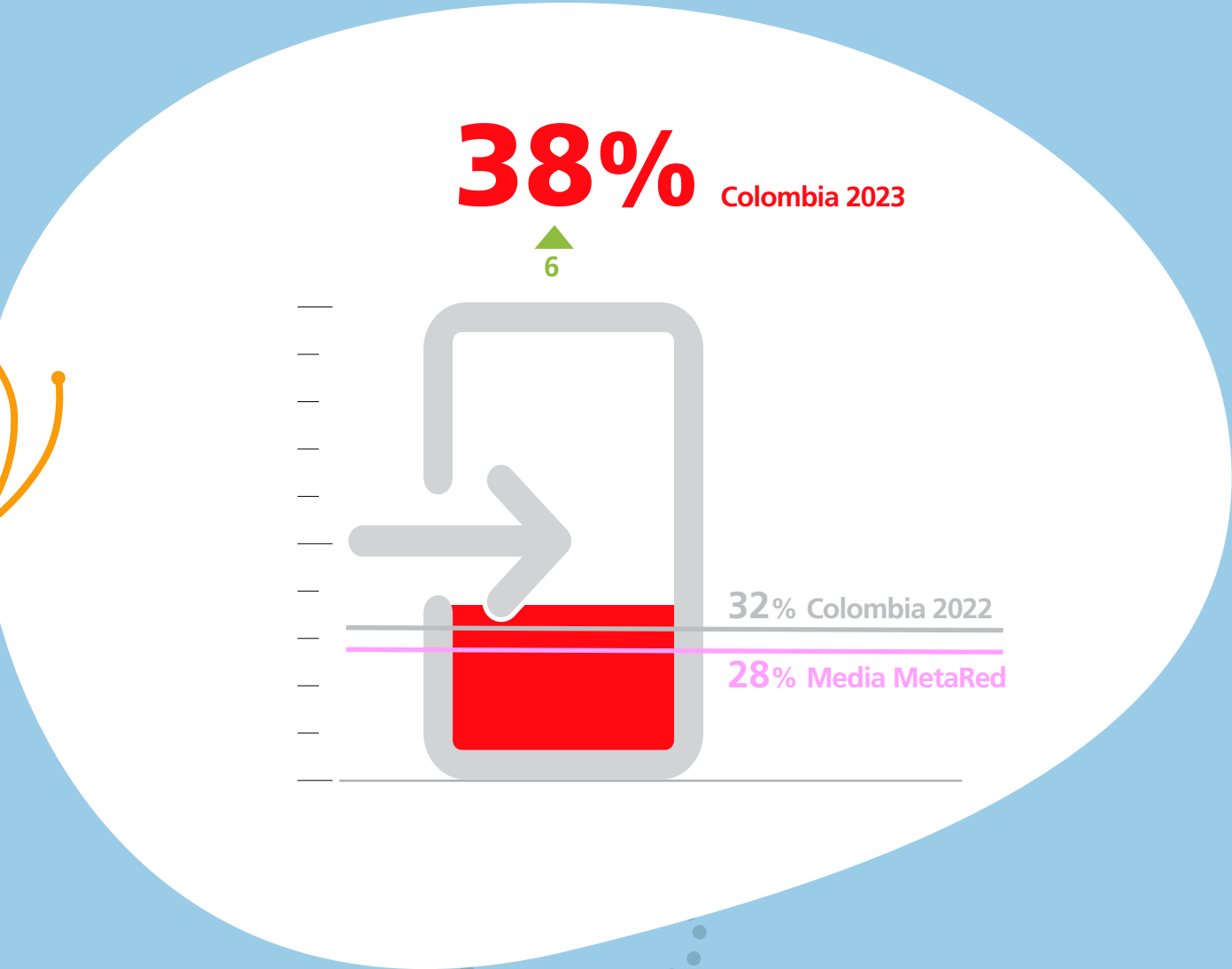
No se realiza un análisis global de servicios susceptibles de ser externalizados

0%

Colombia  
2023Media  
MetaRed

Realice un seguimiento continuo y decida periódicamente, y de manera generalizada, sobre la externalización de sus servicios

Apuesta por la externalización de los servicios menos esenciales, lo que aumentará los recursos propios que se pueden dedicar a la transformación digital



**38%**  
del presupuesto para TI se dedica a pagar servicios ofrecidos por entidades externas

▲ 6  
leve ascenso para situarse claramente por encima de la media de MetaRed



1/2

dispone de un plan de financiación plurianual para sus TI que establece los recursos necesarios para satisfacer su estrategia institucional a largo plazo

▲  
14

aumenta significativamente las que planifican su inversión en TI anualmente



Se planifica la financiación necesaria para todos los proyectos TI a realizar para satisfacer todo el periodo que contempla la estrategia

50%

Hay estrategia pero solo se planifica la financiación para los proyectos TI a realizar el año siguiente

▲  
14

44%

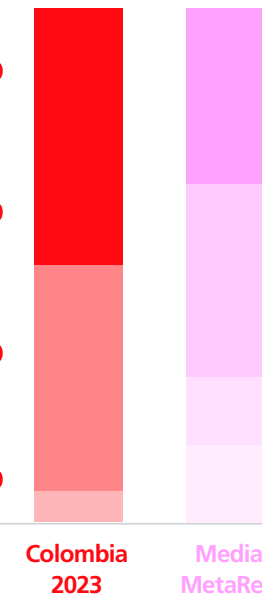
Hay estrategia pero solo se financian los proyectos TI del año en curso

▼  
14

6%

No hay una estrategia definida a largo plazo

0%



Diseñe un plan plurianual de inversión de carácter estratégico que financie tanto iniciativas de digitalización como de transformación digital a largo plazo

# 1.710.500 COP/ estudiante

cada institución colombiana invierte en tecnologías, esta media por estudiante al año



baja un poco la inversión pero se mantiene muy por encima de las instituciones de MetaRed

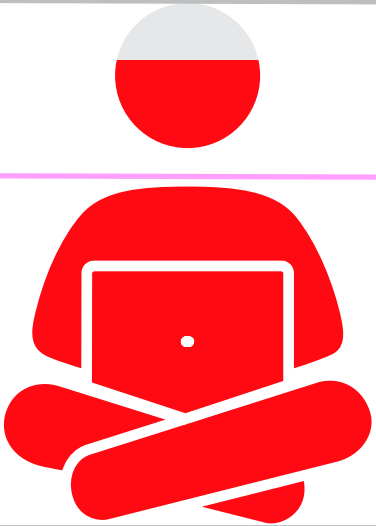


**1710** K COP  
Colombia 2023

118

1861 K COP Colombia 2022

1280 K COP Media MetaRed



Determine claramente cuál es su gasto total en TI, incluidos los recursos humanos propios, y establezca qué porcentaje se invierte en nuevos proyectos de digitalización y en transformación digital

# 13 • Disponer del personal suficiente y capacitado para afrontar la transformación digital

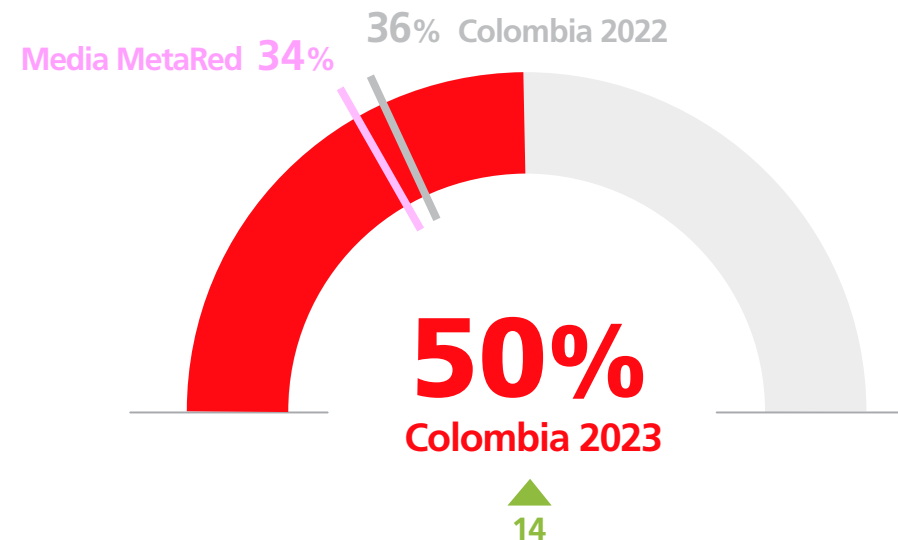
60%

1/2

dispone de un plan de dotación y distribución de recursos humanos TI a largo plazo, alineado con su estrategia

▲  
14

asciende significativamente y se sitúa ampliamente por encima de la media MetaRed



Diseñe un plan plurianual de dotación de recursos humanos especializados en tecnología, alineado con las necesidades de transformación digital a largo plazo



# 625 estudiantes /técnico de TI

▼  
222

importante descenso de este ratio que acerca a las instituciones colombianas a la media de las instituciones de MetaRed Iberoamérica

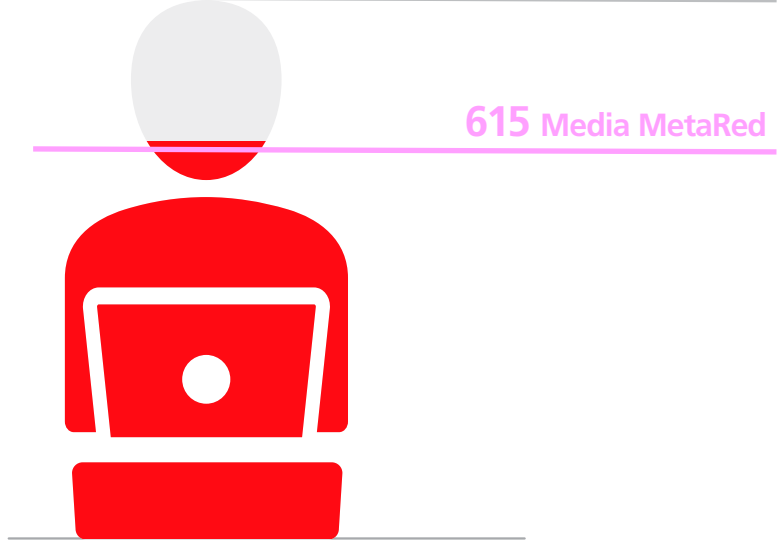


**625** Colombia 2023

▼  
222

847 Colombia 2022

615 Media MetaRed



Disponga de suficientes técnicos, que estén formados digitalmente, incorpore talento TI, colabore con expertos externos, y lleve a cabo otras acciones que sumen experiencia en tecnologías a su institución

# 14 • Disponer de las infraestructuras y tecnologías adecuadas para incrementar la madurez digital

70%

3/4

dispone de un plan de infraestructuras a largo plazo para revisar, renovar e incorporar todas las infraestructuras y tecnologías necesarias para satisfacer la estrategia de la institución

▼  
21

desciende bruscamente las que tienen un plan para renovar infraestructuras que satisfagan su estrategia

Existe un plan a largo plazo para revisar, renovar e incorporar todas las infraestructuras necesarias para satisfacer la estrategia de la universidad

▼  
21  
19%

Existe un plan a largo plazo para revisar, renovar e incorporar algunas infraestructuras (las críticas)

▲  
15  
56%

No existe un plan pero se analizan todos los años las infraestructuras a renovar/ incorporar el año siguiente

25%

No existe un plan y las renovaciones son reactivas por fallos de los sistemas

0%

Colombia  
2023

Media  
MetaRed

**Renueve sus tecnologías antes de que queden obsoletas; incorpore la tecnología más eficiente; e implemente otras emergentes y disruptivas, éstas son la clave del plan de infraestructuras**

# 15 • Desarrollar en la comunidad institucional las competencias necesarias para afrontar la transformación digital

54%

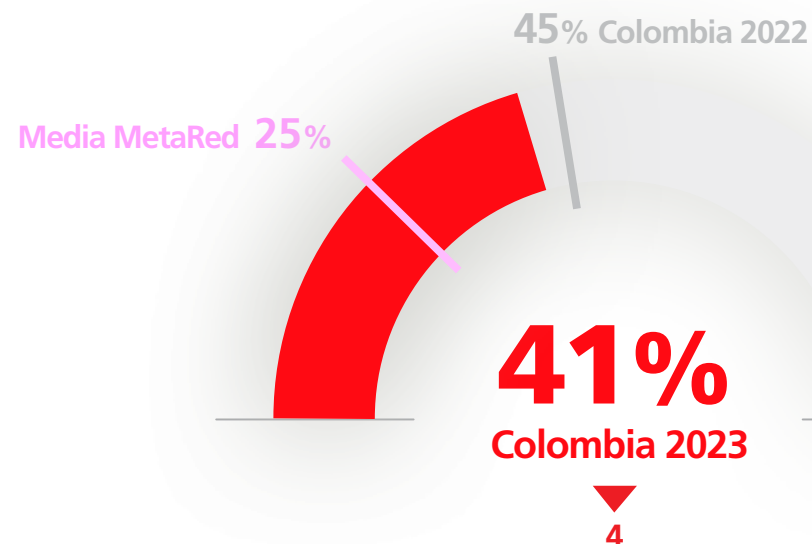
2/5

mide el nivel de competencia digital de su comunidad institucional en relación a DigComp u otro modelo de referencia de competencias digitales



4

desciende un poco pero se mantiene ampliamente por encima de la media de MetaRed



Mida el nivel de competencias digitales actual, diseñe un plan de formación a largo plazo y, por último, despliegue la formación para toda la comunidad institucional

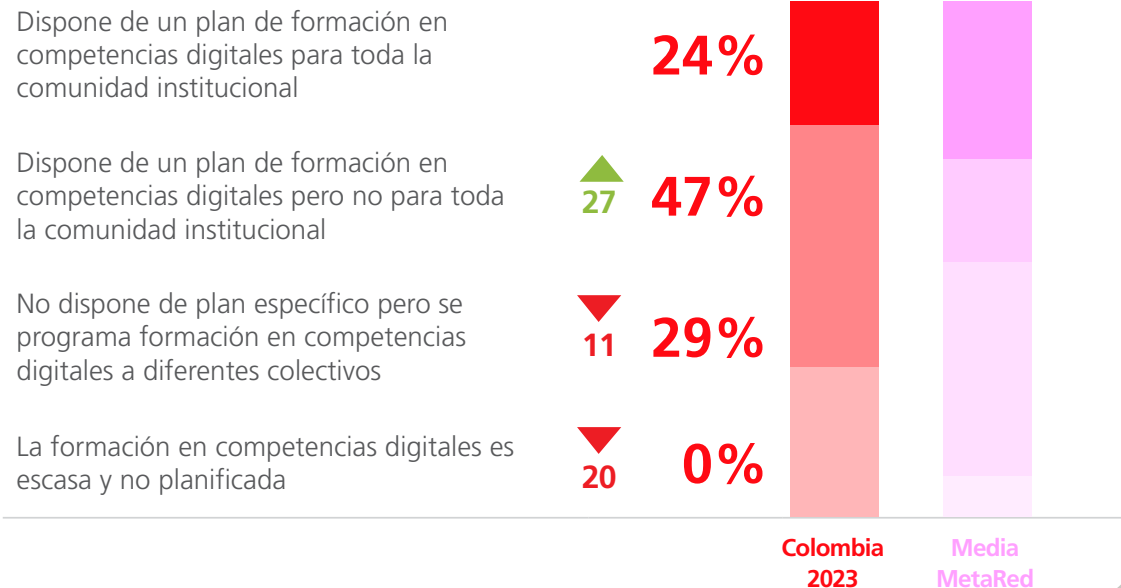
ha diseñado un plan de formación en competencias digitales



aumenta espectacularmente las que disponen de un plan de formación aunque no sea para toda la comunidad institucional



La comunidad insitucional necesita un nivel de competencias digitales, perfilada según su responsabilidad, que le permita afrontar con éxito la transformación digital



# 16 • Incrementar el nivel de cultura e innovación digital de nuestra institución

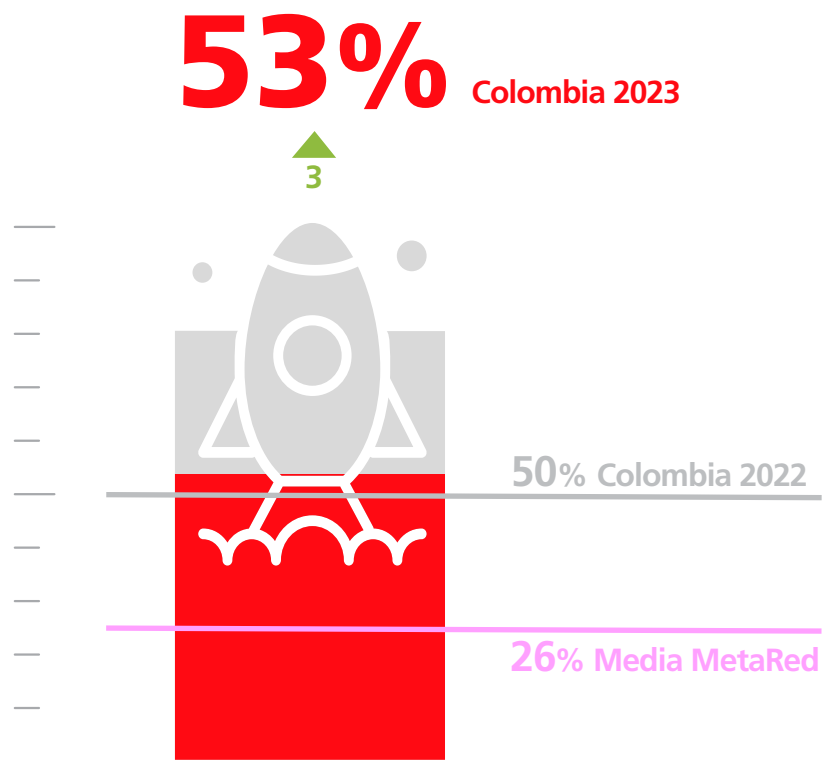
66%

1/2

ha diseñado un plan de impulso a la innovación que anima a la comunidad institucional a proponer soluciones para la transformación digital



asciende poco pero sigue doblando a la media de MetaRed



Impulse la cultura del cambio, la innovación digital y el emprendimiento en transformación digital para incrementar la madurez digital de su institución gracias al talento propio

# Agradecimientos

Agradecemos a las instituciones de educación superior (IES) colombianas y sus directivos que atendieron la invitación para participar en el Estudio UDigital Colombia 2023, con total compromiso, dedicación, transparencia y confianza. Gracias a su participación, hemos podido obtener resultados valiosos que reflejan la evolución desde el año anterior y permiten observar los avances y áreas de mejora.

La incorporación de más instituciones en esta edición nos ha permitido enriquecer el análisis y tener una visión más completa de nuestro progreso colectivo. Este ejercicio como bien lo saben no solo aporta a la identificación de fortalezas y oportunidades de mejora, sino que también reafirma nuestro compromiso como grupo MetaRed TIC Colombia en el tránsito hacia la madurez digital y el cumplimiento de la estrategia.

El camino hacia la madurez digital es una etapa de transición y cambio a nivel organizacional, que solo es posible con el liderazgo y concurso de la alta dirección, y la apuesta de cambio cultural de toda la comunidad de nuestras universidades. Su contribución es invaluable para seguir avanzando juntos en este importante proceso.

# UDigital Colombia 2023

El reto de las Instituciones de Educación Superior sigue siendo avanzar en su madurez digital a la velocidad que demanda una sociedad cada vez más digitalizada. Los resultados del **Estudio de Madurez Digital Colombia 2023** ofrecerán una visión más amplia de la evolución de la madurez digital en cada institución y en el sistema universitario, ya que en esta edición contamos con el referente de los resultados del año 2022.

Este progreso no solo permitirá una gobernanza más efectiva de las TI en cada institución, sino que también fomentará la colaboración entre universidades. Estos esfuerzos conjuntos impulsarán iniciativas de digitalización y transformación digital, incrementando la competitividad del sistema universitario.

Los invitamos a seguir participando activamente en este proceso, asegurando un futuro robusto y eficiente en términos de madurez digital, y promoviendo el intercambio de buenas prácticas que beneficiarán a todo el sector.